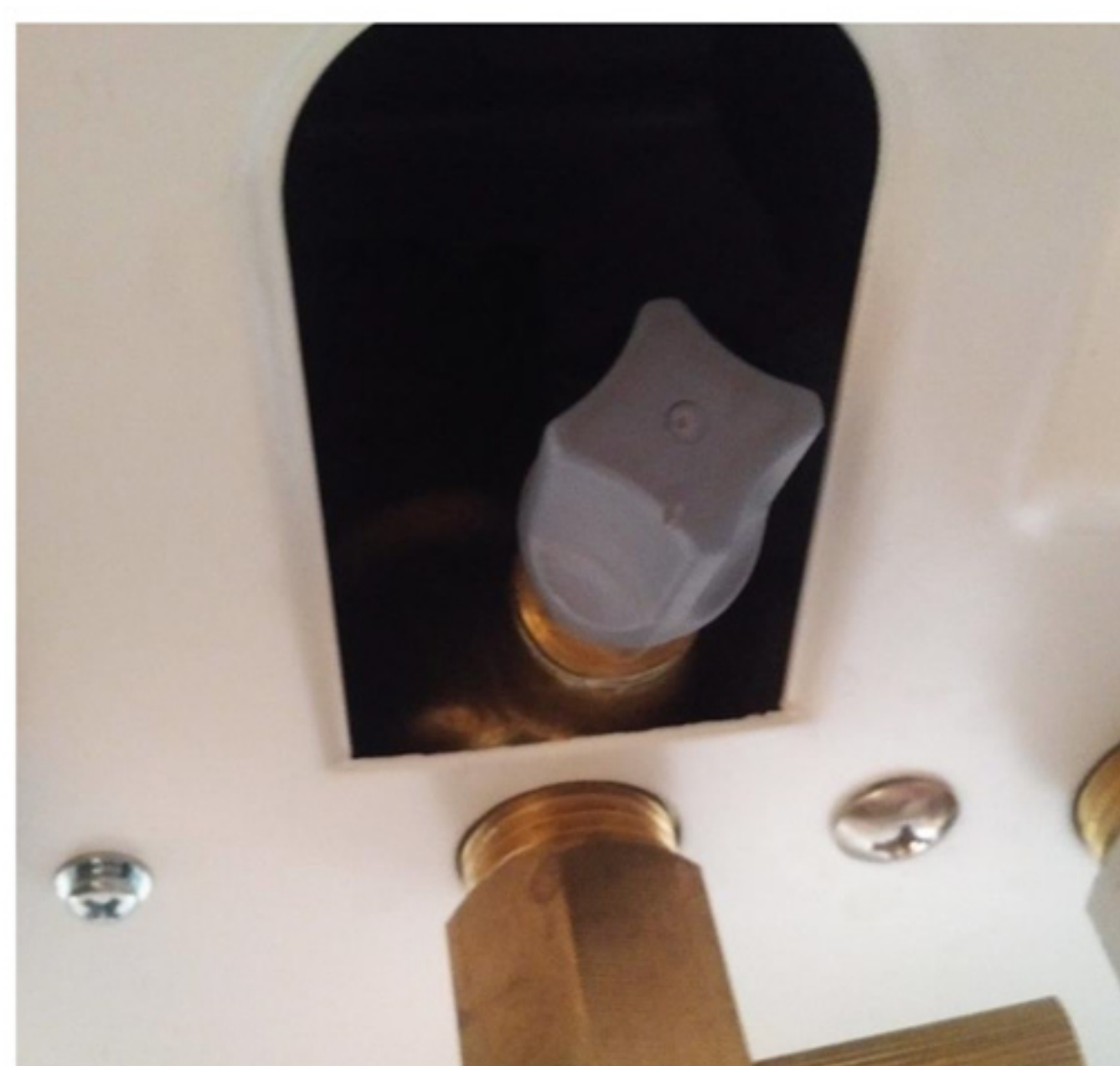


## مشکل کاهش فشار پکیج بصورت روزانه

جواب:

اگر فشار پکیج هرروز کاهش می یابد و مجبور به باز کردن شیر تنظیم پکیج هستید!



تجربه نشان داده ۹۰ درصد لوله کشی ها بعد از اتمام کار دارای نشتی های متعددی میباشند و این نشتی ها بسیار ریز و غیر قابل مشاهده هستند و به جهت گرم بودن آب در کنار کم بودن نشتی اصولا دیده نمی شوند.



در صورت وجود چنین مشکلاتی مثل تصویر بالا شما مجبور به هواگیری های مکرر و تنظیم فشار پکیج بصورت مداوم هستید.

